

PERFECT VIEW™

Installation Instructions • Instrucciones de instalación • Mode de pose

Wiper blade arm types:

• U-Hook • Side Lock • Small Pin (3/16")

Tipos de limpiaparabrisas:

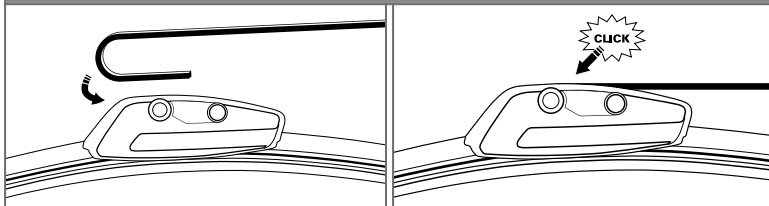
• Gancho en U • Traba lateral • Clavija pequeña (3/16")

Types de bras d'essuie-glace:

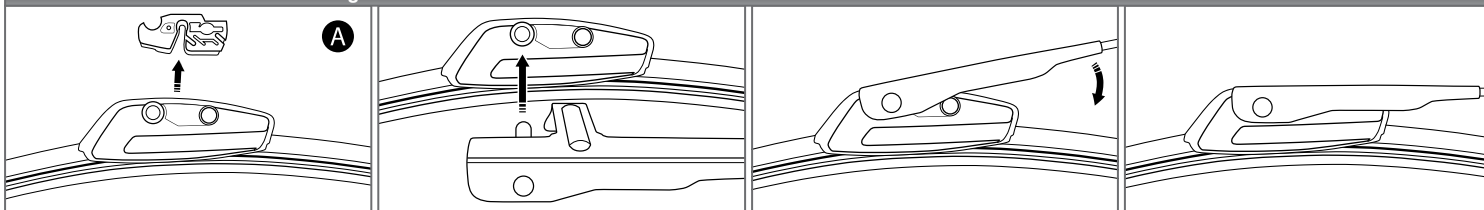
• À crochet en U • À verrouillage latéral

• À goupille (3/16 po)

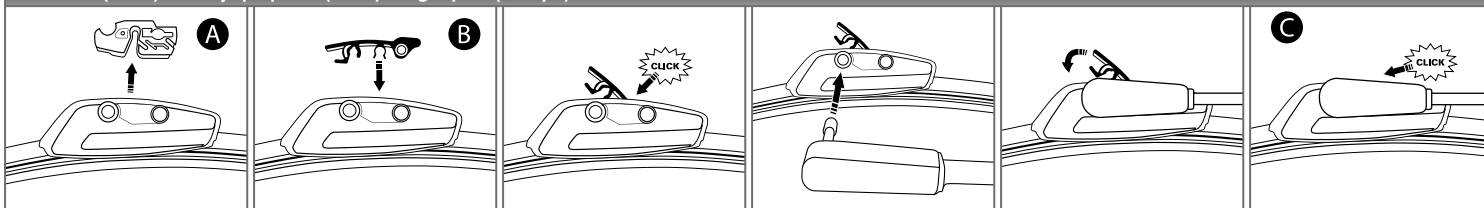
U-Hook • Gancho en U • À crochet en U



Side Lock • Traba lateral • À verrouillage latéral



Small Pin (3/16") • Clavija pequeña (3/16") • À goupille (3/16 po)



A Remove pre-installed adapter.
Quite adaptador preinstalado.
Retirer l'adaptateur existant.

B Insert MS adapter.
Inserte adaptador MS.
Insérer l'adaptateur MS.

C Adapter MUST click to be secure.
El adaptador debe hacer clic en ser seguro.
Le balai est bien enclenché lorsque vous entendez un CLIC.

PERFECT VIEW™

Installation Instructions • Instrucciones de instalación • Mode de pose

Wiper blade arm types:

• BTL2 Top Lock • VTL2 Top Lock

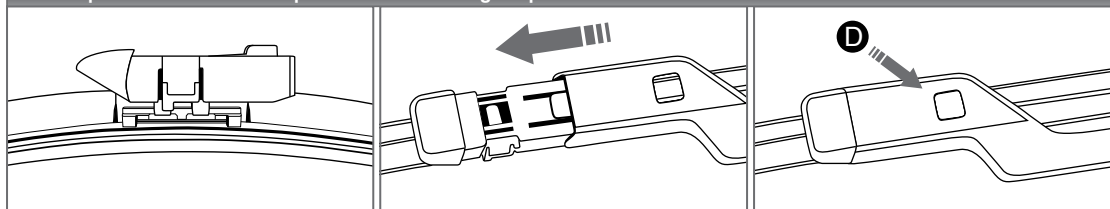
Tipos de limpiaparabrisas:

• BTL2 Traba superior • VTL2 Traba superior

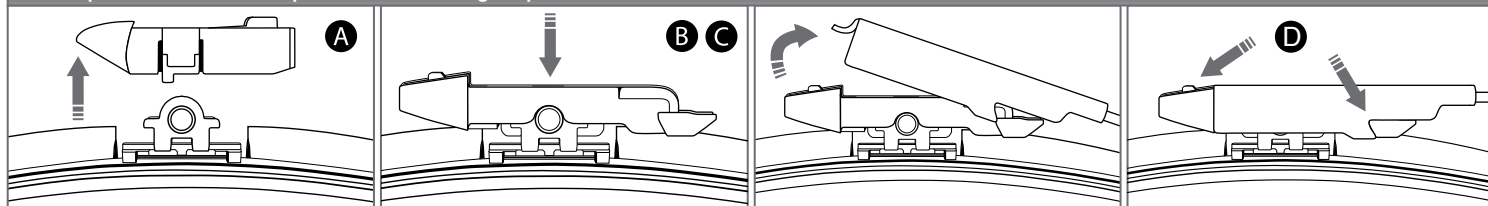
Types de bras d'essuie-glace:

• BTL2 à blocage supérieur • VTL2 à blocage supérieur

BTL2 Top Lock • BTL2 Traba superior • BTL2 à blocage supérieur



VTL2 Top Lock • VTL2 Traba superior • VTL2 à blocage supérieur



A Remove pre-installed adapter.
Quite adaptador preinstalado.
Retirer l'adaptateur existant.

B Insert #5 adapter.
Inserte adaptador #5.
Insérer l'adaptateur #5.

C Adapter MUST click to be secure.
El adaptador debe hacer clic en ser seguro.
Le balai est bien enclenché lorsque vous entendez un CLIC.

D Tab(s) MUST lock.
Las lengüetas DEBEN trabarse.
Les languettes doivent s'enclencher.